

WAHLTERMINE

IG Metall-Mitglieder, die Leistungen der **Rentenversicherung** erhalten, sowie Mitglieder in der passiven Altersteilzeitphase bilden den **Wahlbezirk 1**

Senior/innen

Zu wählen sind **13 Delegierte** (hiervon mindestens drei Mandate für Frauen)
Termin **25.1.2012, 10.00 Uhr** im **DGB Haus Mönchengladbach** (Konferenzraum) Rheydter Str. 328, M'gl.

IGM-Mitglieder die derzeit **erwerbslos** sind oder in der **Leiharbeitsbranche** beschäftigt sind und Mitglieder in Betrieben ohne Betriebsrat bzw. außerhalb betreuter Betriebe bilden den **Wahlbezirk 2**

Erwerbslose + Einzelzahler

Zu wählen sind **6 Delegierte** (hiervon mindestens ein Mandat für Frauen)
Termin **1.2.2012, 18.00 Uhr** im **DGB Haus Mönchengladbach** (Konferenzraum) Rheydter Str 328, M'gl.

IGM-Mitglieder **bis 27 Jahre** (einschl. Schüler + Studenten) bilden den **Wahlbezirk 3**

Jugend

Zu wählen sind **3 Delegierte** (hiervon mindestens ein Mandat für Frauen)
Termin **1.3.2012, 18.00 Uhr** im **DGB Haus Mönchengladbach** (Konferenzraum)

Hinweis: Jedes Mitglied kann **nur** in einem Wahlbezirk seine Stimme abgeben.

IGM-Mitglieder in Betrieben der **Textil- und Bekleidungsindustrie** sowie **Textile Dienste** bilden den **Wahlbezirk 4**

Textil und Bekleidung

Zu wählen sind **6 Delegierte** (hiervon mindestens zwei Mandate für Frauen)
Termin **25.1.2012, 17.00 Uhr** im **DGB Haus Mönchengladbach** (Konferenzraum)

IGM-Mitglieder in Betrieben des **Metall-Handwerks** bilden den **Wahlbezirk 5**

Handwerk

Zu wählen sind **3 Delegierte**
Termin **26.1.2012, 18.00 Uhr** im **DGB Haus Mönchengladbach** (Konferenzraum)

EINLADUNG ZUR MITGLIEDERVERSAMMLUNG

Wahlen zur Delegiertenversammlung

Liebe Kollegin, lieber Kollege, wir laden ein zur Mitgliederversammlung in den einzelnen Wahlbezirken. Laut Satzung stehen Organisationswahlen an. Wählbar ist, wer zwölf Monate Mitglied der IG Metall ist. **Wählen darf, wer drei Monate der IG Metall angehört.** Frauen sind gemäß ihres Mitgliederanteils in der Verwaltungsstelle zu wählen.

Die Delegierten der zukünftigen Delegiertenversammlung sind das **Parlament der Verwaltungsstelle**. Sie entscheiden über alle örtlichen Gewerkschaftsangelegenheiten.

Wer kann wo wählen?

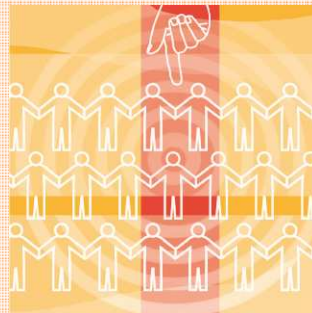
Das Gebiet der IG Metall Verwaltungsstelle Mönchengladbach ist in 10 Wahlbezirke untergliedert, dort werden die Delegierten in Mitgliederversammlungen gewählt.

Tagesordnung

1. Eröffnung und Begrüßung
2. Bericht über die Arbeit der letzten vier Jahre
3. Wahl einer Wahlkommission
4. Wahl der neuen Delegierten für die Delegiertenversammlung
5. Verschiedenes

Mit freundlichen Grüßen

Reimund Strauß	Udo Heß
1. Bevollmächtigter	2. Bevollmächtigter



Deine Stimme zählt.

AKTIVE BETEILIGUNG BRINGT UNS WEITER.

Eine hohe Wahlbeteiligung garantiert ein breites Meinungsspektrum.

Von Januar- bis Juni 2012 werden in allen Verwaltungsstellen der

IG Metall die Mitglieder der Delegiertenversammlungen,

Ortsvorstände mit den Bevollmächtigten, Ausschüsse der einzelnen Mitgliedergruppen, die Delegierten für die Bezirkskonferenz sowie die Mitglieder der Tarifkommissionen gewählt.

Alle Mitglieder sind aufgerufen, an den Mitgliederversammlungen teilzunehmen, um die Mitglieder der Delegiertenversammlung zu wählen.

Dieses Gremium soll ein breites Spektrum der Verwaltungsstelle widerspiegeln. Wir wünschen uns die Kandidatur gerade junger Kolleginnen und Kollegen, sowie

die Kandidatur von Senior/innen unter Berücksichtigung verschiedener Branchen und zahlreicher Betriebe.

Beteilige Dich an den Organisationswahlen in Deiner Verwaltungsstelle.

Du weißt nicht, zu welchem Wahlbezirk Du gehörst?

Infos und an wen Du Dich wenden kannst, findest Du unter:
www.moenchengladbach.igmetall.de
oder telefonisch **02161 92 69 320**

IMPRESSUM

IG Metall Verwaltungsstelle Mönchengladbach
Rheydter Str. 328 41065 Mönchengladbach
Telefon 02161 92 69 30 Fax 02161 92 69 333
E-Mail: moenchengladbach@igmetall.de

WAHLTERMINE

IGM-Mitglieder in Betrieben der Metallindustrie in Erkelenz, Wegberg und Hückelhoven sowie der Holzverarbeitenden Branche bilden den **Wahlbezirk 6**

Erkelenz

Zu wählen sind **7 Delegierte** (hiervon mindestens ein Mandat für Frauen)
Termin **31.1.2012, 16.00 Uhr** in der Kantine der **Firma Aker Wirth**, Kölner Str.71-73 in **Erkelenz**

IGM-Mitglieder in Betrieben der Metallindustrie in Viersen, Nettetal, Schwalmtal, Brüggen und Niederkrüchten bilden den **Wahlbezirk 7**

Viersen (Westkreis)

Zu wählen sind **10 Delegierte** (hiervon mindestens zwei Mandate für Frauen)
Termin **28.2.2012, 16.00 Uhr** in der **Gaststätte Overath**, Lange Str. 119 in **Viersen Dülken**

IGM-Mitglieder in Betrieben der Metallindustrie in Korschenbroich bilden den **Wahlbezirk 8**

Korschenbroich

Zu wählen sind **2 Delegierte**
Termin **6.2.2012, 13.30 Uhr** in der Kantine **Firma Sempell**, Werner von Siemens Str. 11 in **Korschenbroich**

IGM-Mitglieder in folgenden Unternehmen bilden eigene Unterwahlbezirke des **Wahlbezirks 9**

- **Kabelwerk Rheydt**
- **Schorch**
- **Alstom**
- **Scheidt & Bachmann**
- **Trützschler**
- **Dörries Scharmann**
- **SMS Meer**

Die Wahltermine (Mitgliederversammlungen) werden in diesen **Betrieben bekannt gegeben.**

IGM-Mitglieder in **Klein- und Mittelbetrieben der Metallindustrie** in M'gladbach **ohne** betriebliche Wahlbezirke bilden den **Wahlbezirk 10**

KM Betriebe MG ME

Zu wählen sind **9 Delegierte** (hiervon mindestens zwei Mandate für Frauen)
Termin **8.2.2012, 17.00 Uhr** im **DGB Haus Mönchengladbach** (Konferenzraum)

Redaktion: (verantwortlich),
Reimund Strauß, 1. Bevollmächtigter