

**IMK**

Institut für Makroökonomie  
und Konjunkturforschung

Das IMK ist ein Institut  
der Hans-Böckler-Stiftung

# Unser ungleiches Land

**Arbeit und Leben**

**21.11.2017**

**Bielefeld**

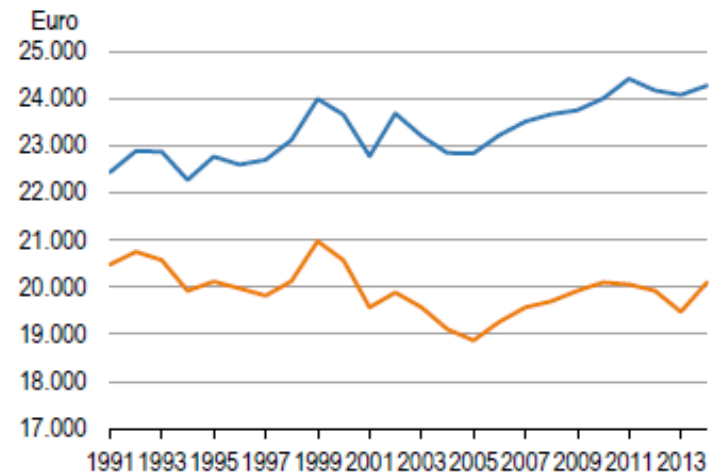
**Prof. Dr. Gustav A. Horn**

**Universität Duisburg-Essen**

# Wie ungleich ist Deutschland? Einkommen

## Einkommensentwicklung

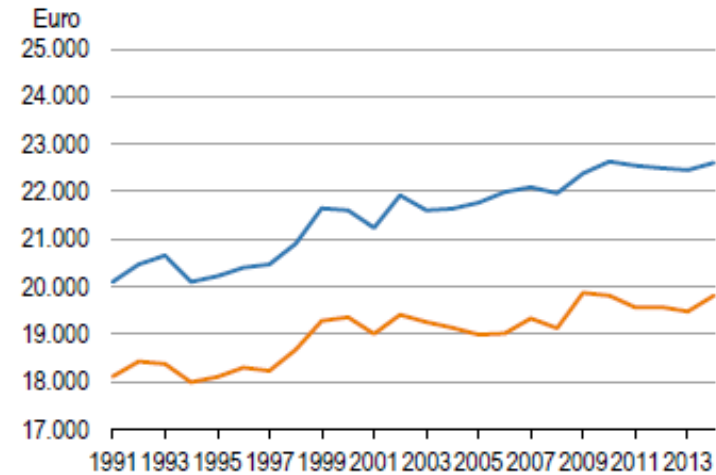
a) Markteinkommen



■ Durchschnittliches Einkommen

Anmerkung:

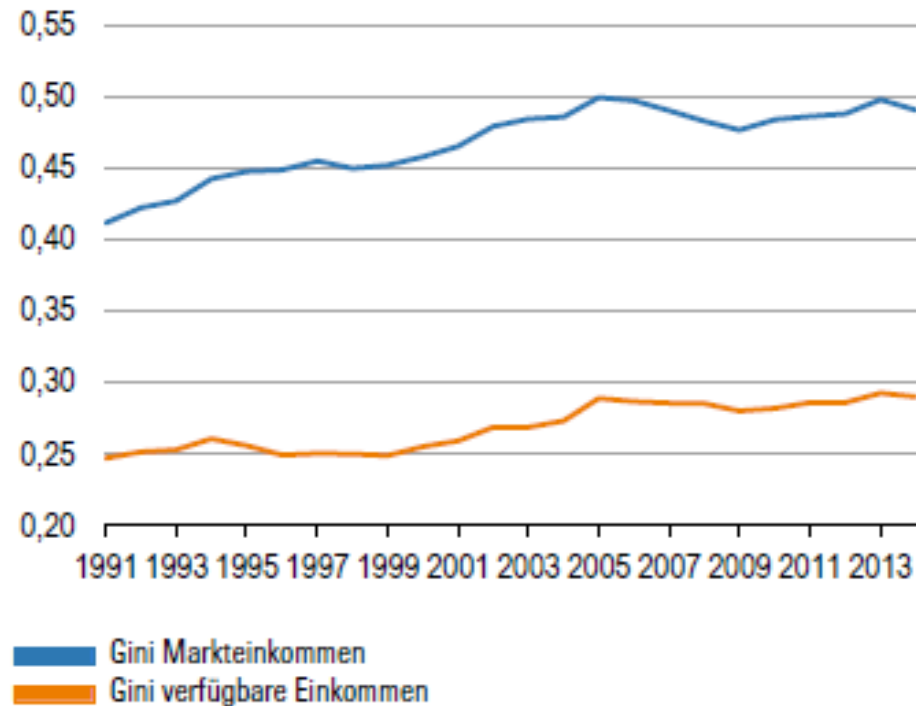
b) Verfügbare Einkommen



■ Medianeinkommen

# Wie ungleich ist Deutschland? Einkommen

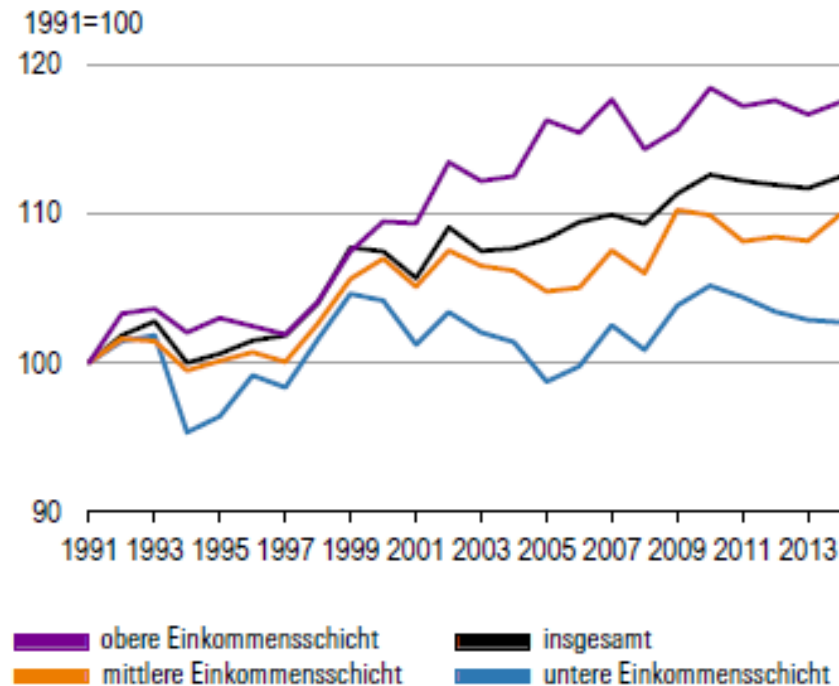
Gini-Koeffizienten



# Wie ungleich ist Deutschland? Einkommen

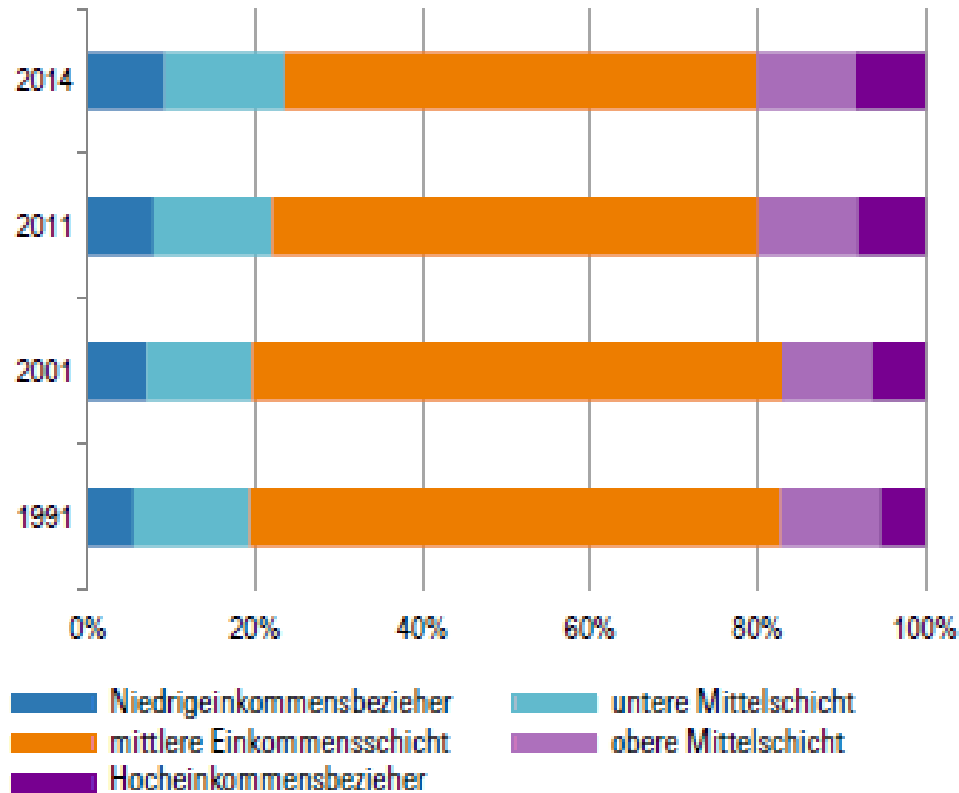
Abbildung 2

## Durchschnittliche verfügbare Einkommen



# Wie ungleich ist Deutschland? Einkommen

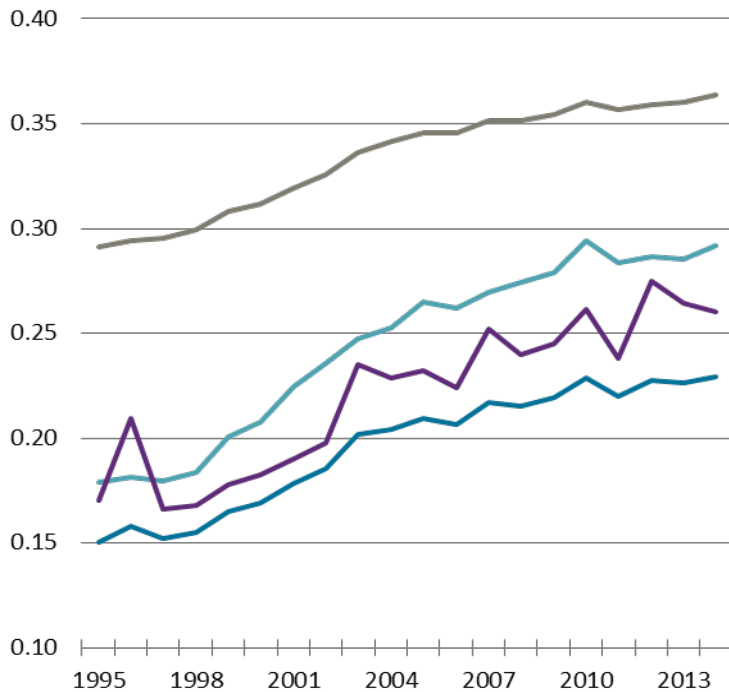
Entwicklung der mittleren Einkommensschicht



# Ungleichheit der Erwerbseinkommen

## Ungleichheitsmaße

Index



— Gini — Theil 0 — Theil 1 — Theil 2

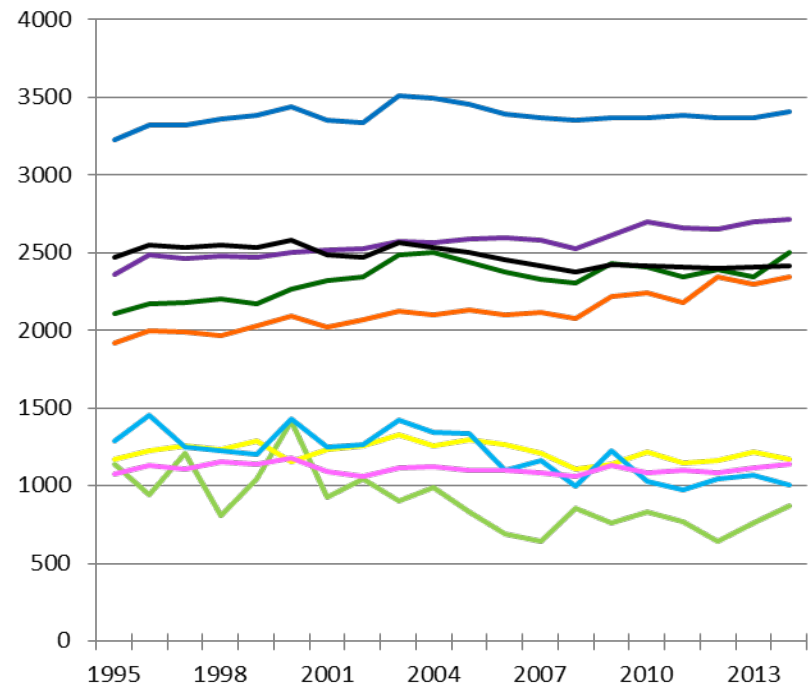
Quelle: SOEP 31I, eigene Berechnungen.

Abbildungen 1 und 2 in Stein, U. (2017): Earnings inequality in Germany: A decomposition-analysis (unveröffentlicht).

## Bruttomonatseinkommen (Durchschnitt)

Euro

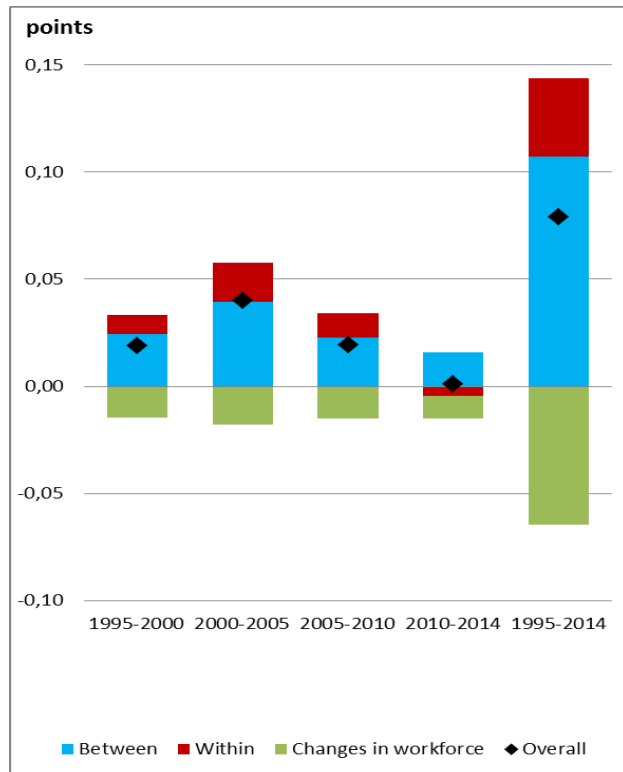
(in prices of 2010)



— FT\_east\_male — FT\_east\_female — FT\_west\_male  
 — FT\_west\_female — PT\_east\_male — PT\_east\_female  
 — PT\_west\_male — PT\_west\_female — all

Quelle: SOEP 31I, eigene Berechnung.

# Welche Rolle spielen Veränderungen in der Teilzeitquote und bei der Frauenerwerbstätigkeit bei der Entwicklung der Ungleichheit der Erwerbseinkommen in Deutschland?



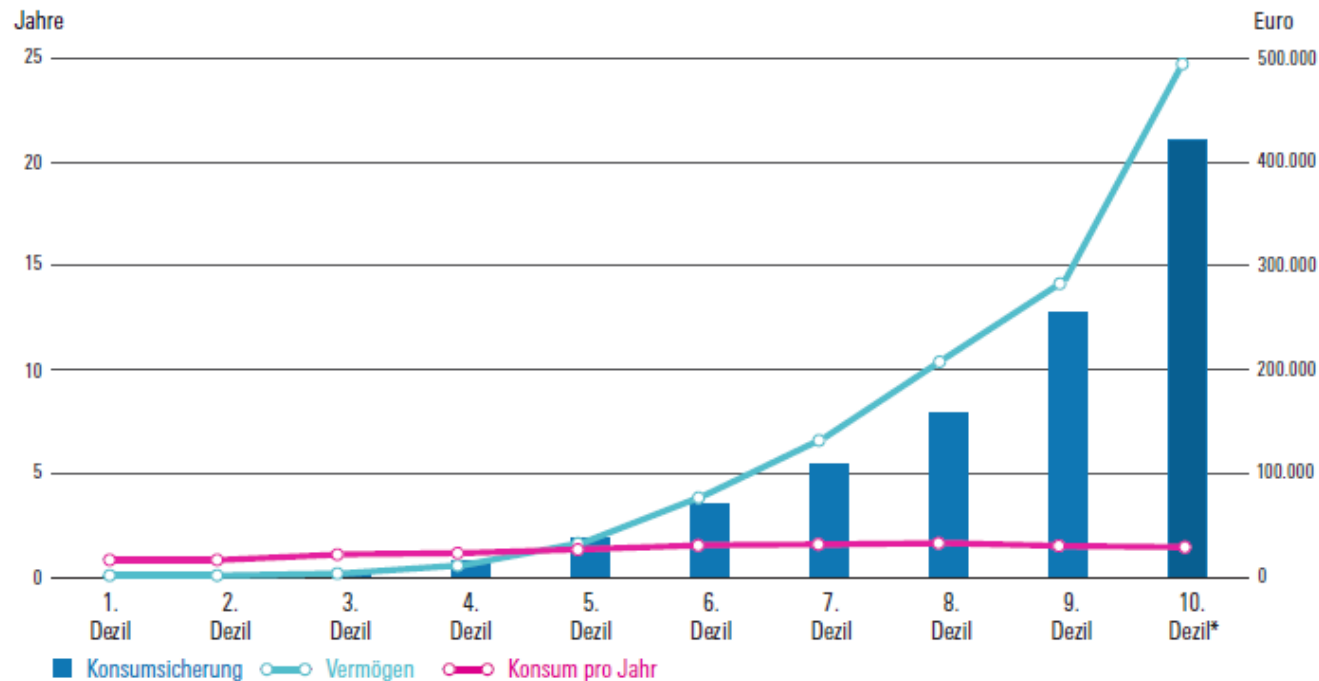
- BGI: Haupttreiber des Ungleichheitsanstiegs zwischen 1995 und 2014
- WGI: hat die Ungleichheit zwischen 1995 und 2010 erhöht, aber kleiner negativer Beitrag ab dem Jahr 2010
- KE: Komposition der Beschäftigten: Veränderungen in der Zusammensetzung hatten einen ungleichheitsreduzierenden Effekt.
- Hälfte des Ungleichheitsanstiegs zwischen 2000-2005. Andere Hälfte gleichermaßen zwischen 1995-2000 und 2005-2010.

Quelle: SOEP 31I, Abbildung 4 in Stein, U. (2017): Earnings inequality in Germany: A decomposition-analysis (unveröffentlicht).

# Wie ungleich ist Deutschland ? Vermögensverteilung

Abbildung 2

Konsumsicherung (in Jahren), Konsum und Vermögen (in Euro)





# Maßnahmen gegen Ungleichheit

## Was tun gegen die Ungleichheit?

Die Starken beteiligen	Die Mitte stärken	Die Armut vermindern
1 Unternehmensgewinne effektiver besteuern	9 Das Tarifsystem stärken	13 Mindestlohn schneller steigern
2 Finanztransaktionen besteuern	10 Staatsausgaben verteilungsgerecht gestalten	14 Prekäre Beschäftigung eindämmen
3 Private Steuerhinterziehung verfolgen	11 Mehr Kindergeld statt Familien- oder Ehegattensplitting	15 Gesetzliche Rente stärken
4 Kapitalerträge wieder progressiv besteuern	12 Ein bedingungsloses Kapitaleinkommen	16 Langzeitarbeitslose nicht zurücklassen
5 Spitzensteuersatz wieder anheben		
6 Reaktivierung der Vermögensteuer		
7 Erbschaft- und Schenkungsteuer ohne Privilegien		
8 Reform der Grundsteuer hin zu einer Bodenwertsteuer		

Quelle: IMK.



---

Vielen Dank für  
die Aufmerksamkeit

[www.imk-boeckler.de](http://www.imk-boeckler.de)

Folgen Sie uns auf Twitter: <http://twitter.com/IMKFlash>  
IMK auf Facebook: [www.facebook.com/institut.mk](http://www.facebook.com/institut.mk)