

Kompetenz & Innovation

**Kooperationsvorhaben der
IG Metall-Bezirksleitungen NRW und BAWÜ
gefördert vom Bundesministerium für Bildung und Forschung
Herbst 2006 bis Herbst 2007**

**Auswertung der Kurz-Befragung von
Betriebsräten der Autozulieferindustrie zur aktuellen Krise
Stand 12.12.2008**

(Wolfgang Nettelstroth, IG Metall Bezirksleitung NRW)

Erste Erkenntnisse: Die Finanzkrise droht zum nachhaltigen Standort und Beschäftigungsrisiko zu werden

78 Antworten von 199 angeschriebenen Betrieben: ca. 40% aller der IGM bekannten Betriebe der NRW-Autowirtschaft

Finanzierung/Liquidität: Für manche ist es schon 5 vor 12.

- ➡ 34% haben aktuell Liquiditätsprobleme und 39% haben aktuell Finanzierungsprobleme durch Finanzkrise

Auftragslage: Das Dicke Ende kommt noch

- ➡ 2008: 50% der Betriebe hat einen Umsatzrückgang zwischen 20-40%. 25% geben sogar zwischen 40-60% Umsatzminus an.
- ➡ 2009: 53% der Betriebe hat einen Umsatzrückgang zwischen 20-40%. 38% geben sogar zwischen 40-60% Umsatzminus an.

Beschäftigungslage: Leiarbeiter tragen Last des Abschwungs, negative Folgen für Stammarbeitsplätze erwartet

- ➡ 69% entlassen LAN (8% eher ja) und 53% sehen Stammarbeitsplätze gefährdet
- ➡ Beschäftigungssicherung: 78 % nutzen vorhandene Arbeitszeitkonten. 63 % Kurzarbeit und 18% TV Besch

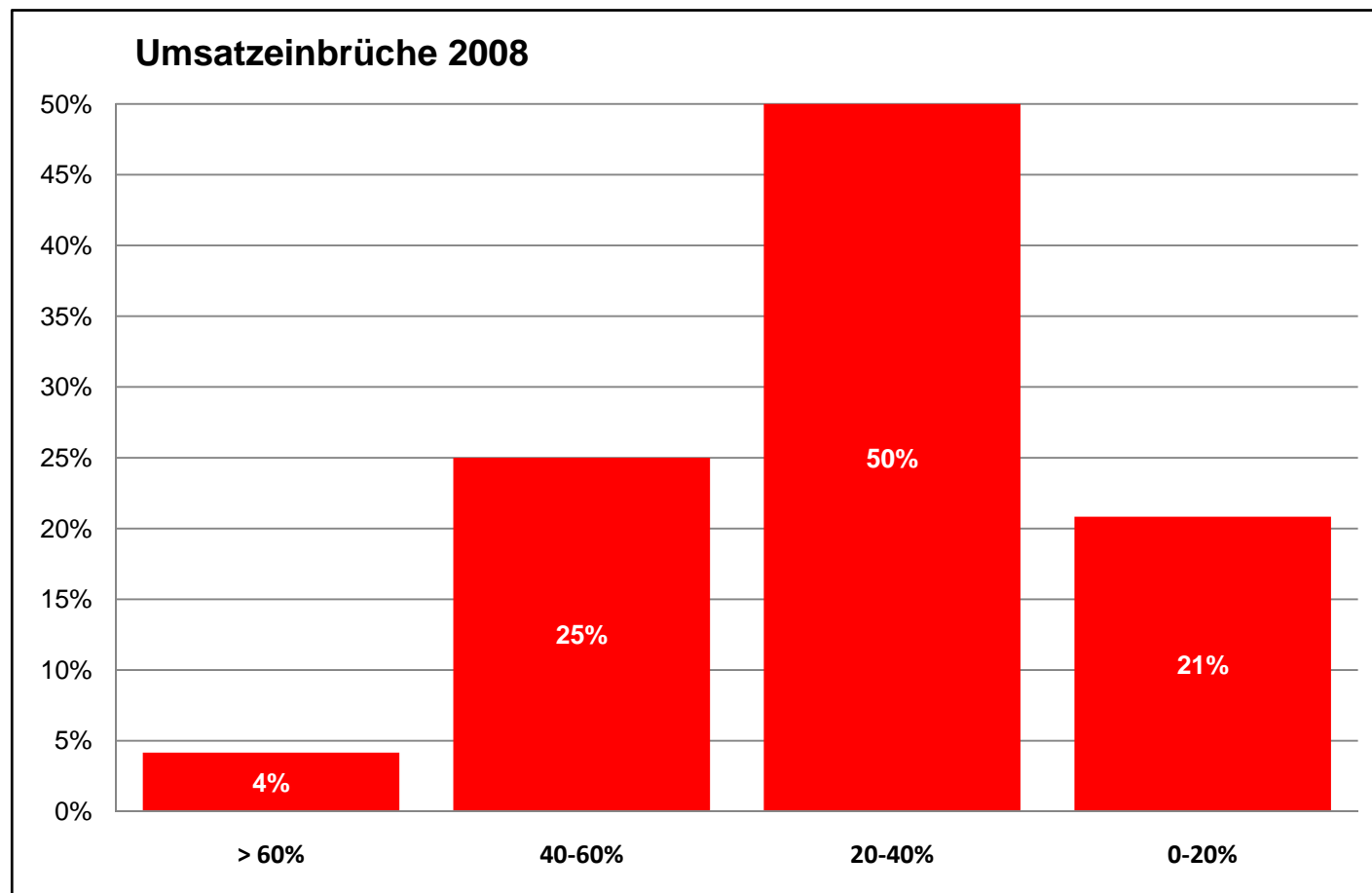
Perspektive: Eigentlich sind die Voraussetzungen gut – wenn nur die Krise nicht wäre. Perspektiven unklar.

- ➡ Das Krisenende ist nur für 13% irgendwie ersichtlich
- ➡ Gut gerüstet sind aus Sicht des BR 60%. Eine Strategie, die aus der Krise hilft haben 7%. Eher keine / keine Strategie haben 57%.

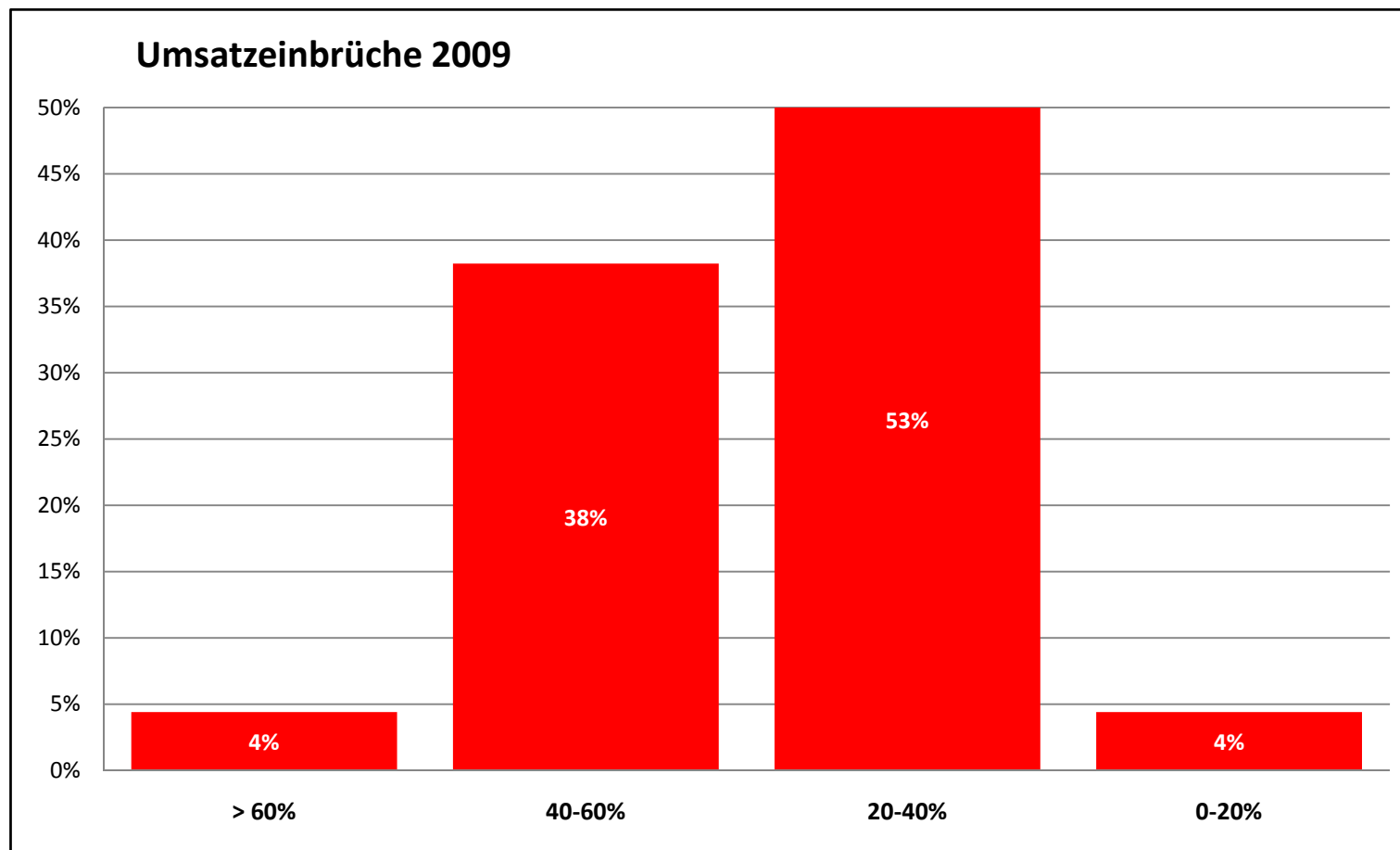
Besondere Probleme: Es geht um die Zukunft – die Betriebe investieren weniger und verlieren Personal

- ➡ 74 % der Betriebe streichen oder verschieben Investitionen

Kurz-Befragung Autozulieferer: Überblick (1)

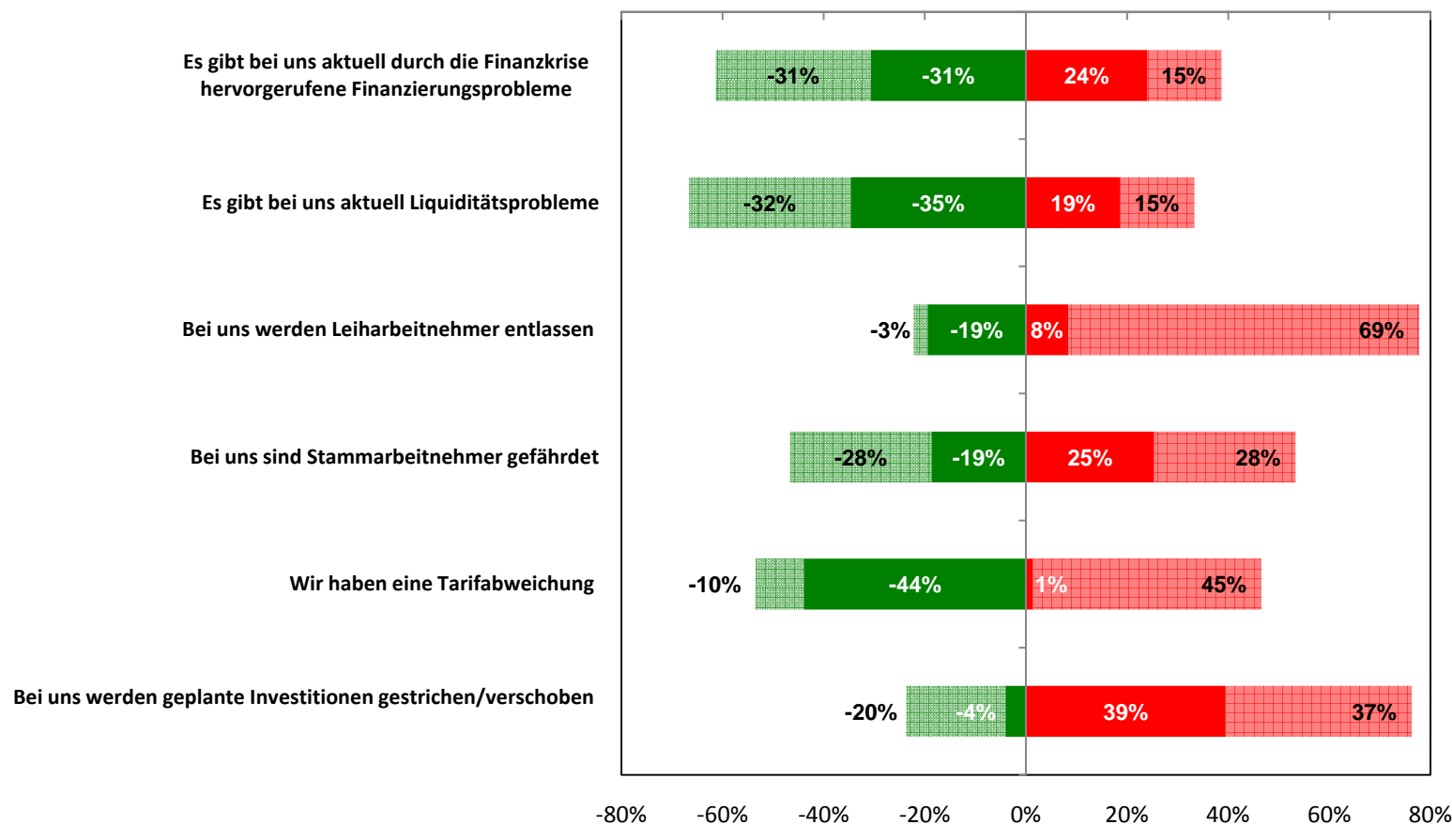


Kurz-Befragung Autozulieferer: Überblick (2)



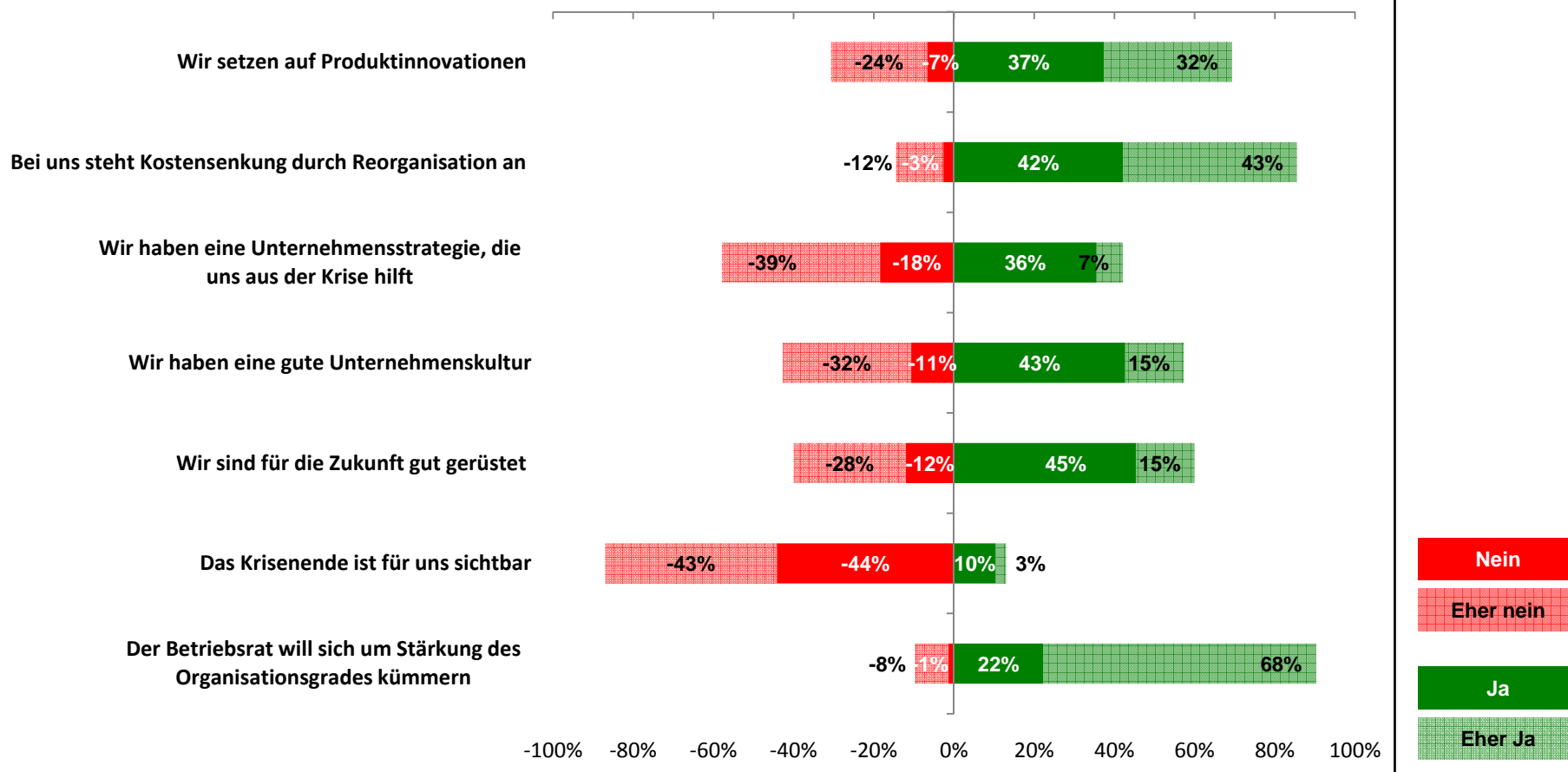
Kurz-Befragung Autozulieferer: Überblick (3)

Kurz-Befragung von Betriebsräten der Autozuliefer-Industrie (Fragen 1-6, negative Werte stehen für „nein“)



Kurz-Befragung Autozulieferer: Überblick (4)

Kurz-Befragung von Betriebsräten der Autozuliefer-Industrie (Fragen 7- 13, negative Werte stehen für „nein“)



Kurz-Befragung Autozulieferer: Überblick (5)

